



汇云书舍电子图书数据库
(京东读书专业版)
产品介绍

北京汇云博图科技有限公司

2023.06

目 录

一、资源简介	- 1 -
二、资源分类统计	- 2 -
1. 按出版年份统计	- 2 -
2. 按分类统计	- 2 -
3. 新书资源对比	- 3 -
三、阅读平台功能	- 4 -
1. APP 主要功能	- 5 -
2. 阅读平台功能对比	- 7 -
四、配套设备	- 8 -
1. 墨水屏阅读本	- 8 -
2. 数字阅读体验区	- 9 -
3. 阅读本自助借还柜	- 10 -
五、资源访问方式	- 12 -
1. 账号授权模式访问	- 12 -
2. 数据开放	- 12 -
3. 读者注册流程	- 13 -
六、商务模式	- 13 -
1. 包年畅读服务模式	- 13 -
2. 永久使用权采购模式	- 14 -
3. 组合模式	- 14 -
七、售后服务	- 15 -
八、公司简介	- 15 -

一、资源简介

汇云书舍电子图书数据库是由京东和汇云博图合作推出的一款专注于图书馆移动阅读的平台，简称“京东读书专业版”。京东读书专业版已加入 CARS1 联盟。支持 ePub、PDF 等主流格式和多媒体电子书，无论是最新最热的畅销书，还是各类专业书籍都可以在这里畅读。

京东读书专业版是针对图书馆机构和高校读者需求定制的版本，内设本校爱读、学校内刊、阅读圈等栏目，并可统计阅读时长，阅读分类等。阅读形式多样化，支持手机、平板、电脑阅读，同时可提供专业的 JDRead 墨水屏阅读器。

平台内的电子书资源均由出版社、中盘商等相关版权方提供正版授权，目前已与国内近 800 家出版单位达成合作（包含出版社和中盘商）。京东在出版社和读者之间构建了一个健康的行业生态链，有效的保护了出版方和读者的利益，未来京东将建成全国最大的数字版权交易平台，将以更优质的资源服务广大高校读者。

汇云书舍电子图书数据库具有以下**优势**：

(1) 资源丰富：京东读书的资源共分为 22 个一级分类，170 多个二级分类，涉及哲学、经济学、法学、文学、历史学、医学、管理学、艺术、工业科技等十多个学科，现有中文电子图书 20 万种。

(2) 新书更新快：图书 80% 是 2010 年以后出版。

(3) 版权合法：图书质量高、格式均为国际通用的 PDF、EPUB 文本格式，且全部版权合法。

(4) 已加入 CARSII 联盟：高校师生均可在任何时间、任何地点，以任何联网形式，直接通过校园网账号访问京东海量电子图书。加入 CARSII 联盟有效解决了资源访问受 IP 限制、不清楚通行码等读者访问不便的问题，为广大师生提供更顺畅、更便利的数字资源服务，让阅读更容易触达。

二、资源分类统计

1. 按出版时间统计

出版时间	图书占比
近三年	22%
近五年	44%
近十年	80%

2. 按分类统计

图书分类	图书数量（种）
社会科学	29773
教材教辅	23884
小说频道	23062
科学新知	19369
文学频道	13895
经济管理	13648
成功励志	11196
进口原版	9882
少儿频道	9728
外语学习	9291

生活休闲	9207
历史考古	8026
计算机	6781
艺术摄影	5783
政治军事	4587
家庭教育儿	2998
人物传记	2880
漫画杂志	1818
中外名著	1639
互联网+	1357
职场进阶	1233
影视原著	236

(本次统计数据截止 2023 年 05 月)

京东读书的电子资源共分为 22 个一级分类，170 多个二级分类，方便读者方便快捷的进行书籍查找，电子资源以社会科学、文学、小说、成功励志、计算机与互联网为主，畅销书资源丰富，专业版正在加大专业书籍引入力度。

3. 新书资源对比

与其他校园阅读平台相比，新书资源有明显优势。以畅销新书榜单和借阅热门书籍榜单 TOP10 排名电子书为例，京东读书专业版覆盖率高，远超其他平台。

2020 年 Kindle 付费电子书新书畅销排行榜 TOP10

书名	京东读书专业版	其他平台
《苏世民：我的经验与教训》	无	无
《价值：我对投资的思考》	无	无
《沉默的巡游》	无	无
《消失的 13 级台阶》	有	无
《八百万种死法》	有	无
《文明、现代化、价值投资与中国》	无	无
《博弈论》	有	有
《一生的旅程：迪士尼 CEO 自述》	有	无
《两京十五日（全 2 册）》	有	无
《刑法学讲义》	无	无

2021 年 KindleUnlimited 电子书包月服务借阅榜 TOP10

书名	京东读书专业版	其他平台
《被讨厌的勇气》	无	有
《东野圭吾：信》	有	无
《读客经典文库：三体 1》	有	无
《无人生还》	有	有
《起床后的黄金 1 小时》	有	无
《就喜欢你看不惯我又干不掉我的样子》	无	无
《不白吃漫画食物简史》	有	无
《诡计博物馆》	有	无
《非暴力沟通》	有	无
《半小时漫画中国史》	有	无

三、阅读平台功能

京东读书专业版阅读方式多样，可以在手机 APP、平板、PC、微信端和墨水屏阅读器上阅读，且平台阅读功能丰富。

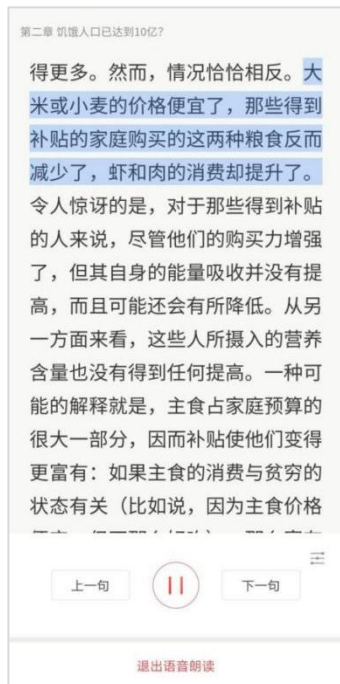
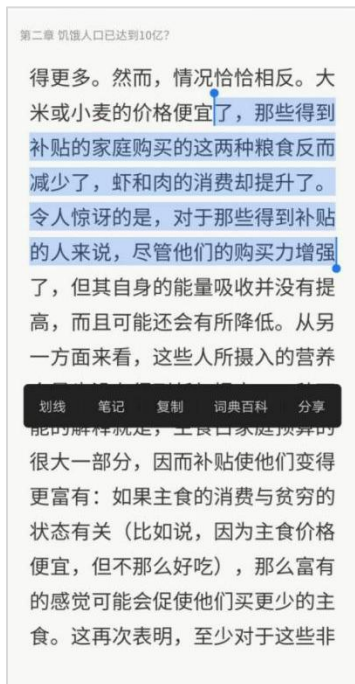
1. APP 主要功能

APP 主要功能包括个人书架、阅览室、猜你喜欢、图书分类、阅读圈子、个人中心。

阅览室：展示本校阅读栏目，可以自定义，可推荐本校必读图书等。猜你喜欢可以根据最近阅读智能推荐图书。



图书详情：展示图书基本信息、书评、目录、内容提要以及相关图书推荐。图书阅读界面支持多种阅读翻页模式、排版布局可以自定义。支持笔记导出到邮箱、印象笔记等外部工具。支持语音朗读，可选择多种语言朗读。



本馆读者圈子：在【圈子】里，可以实现与本校师生互动交流、分享笔记、书评、推荐图书等。

清晰的图表展示本校阅读统计数据，包括阅读分类、阅读时长、阅读数量、时段等。



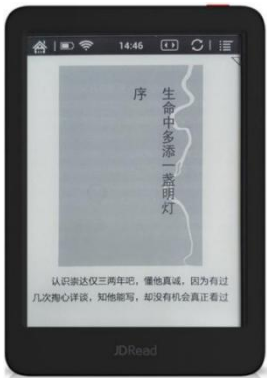
2. 阅读平台功能对比

功能	京东读书专业版	其他平台 1	其他平台 2
阅读方式	移动端 APP、WEB 网页、微信端	移动端 APP、WEB 网页、微信	移动端 APP、WEB 网页、微信端
墨水屏阅读器	有专为校园环境定制的墨水屏阅读器，可以同步访问京东读书 20W 的资源	无	无
APP 功能模块	阅览室、猜你喜欢、个人书架、阅读圈、笔记、词典、划线、书评	资料、小组、消息、笔记、关注	在线书城、个人书架、个人信息
图书馆自定义栏目	支持	不支持	不支持
馆员推荐图书	支持	不支持	不支持
内刊推送	支持，可设置内刊专栏，可推送 PDF 格式电子书	不支持	不支持
阅历统计	有团队阅历统计，能直观的看出本校读者阅读量和阅读喜好	不支持	不支持
排版布局调整	支持	不支持	支持
阅读笔记、划线、导出	支持	支持	不支持
语音朗读	支持	支持	不支持
书评及阅读交友	支持	支持	部分支持
阅读分享	支持	支持	支持

四、配套设备

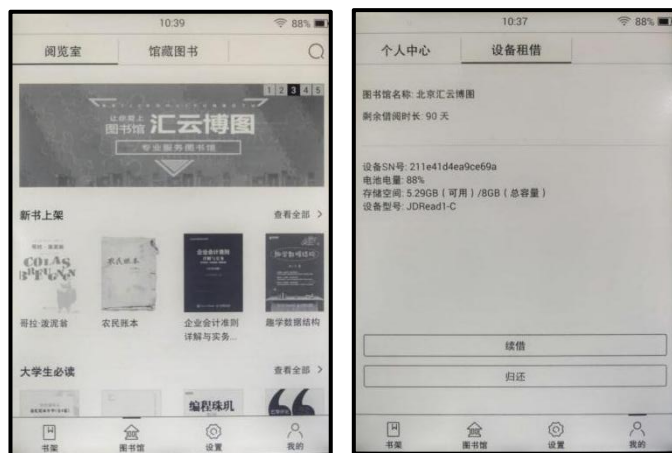
1. 墨水屏阅读本

目前提供主流的 6 寸阅读本与自助借还柜配套使用。

型号	规格参数	图片
JDRead1-C (6 寸)	尺寸: 156x110x7.7mm (6 寸); 重量: ≤155g (6 寸); 电容触控; 300ppi 电子墨水屏; 电子书支持格式: EPUB/PDF/TXT/MOBI; 图片支持格式: PNG/JPG; OFFICE 支持格式: DOC/DOCX; 储存空间: 8G; 操作系统: Android 4.4; 接口: Type-C; 1600mAH 锂聚合物电池, 除开 WiFi 的情况, 可续航 40 天以上; 20 级背光调节; 支持蓝牙连接, 语音朗读。	

阅读器内置京东读书专业版电子图书, 内容与手机 APP 同步, 图书馆可以在管理端统一加入学校内刊、设置推荐图书。

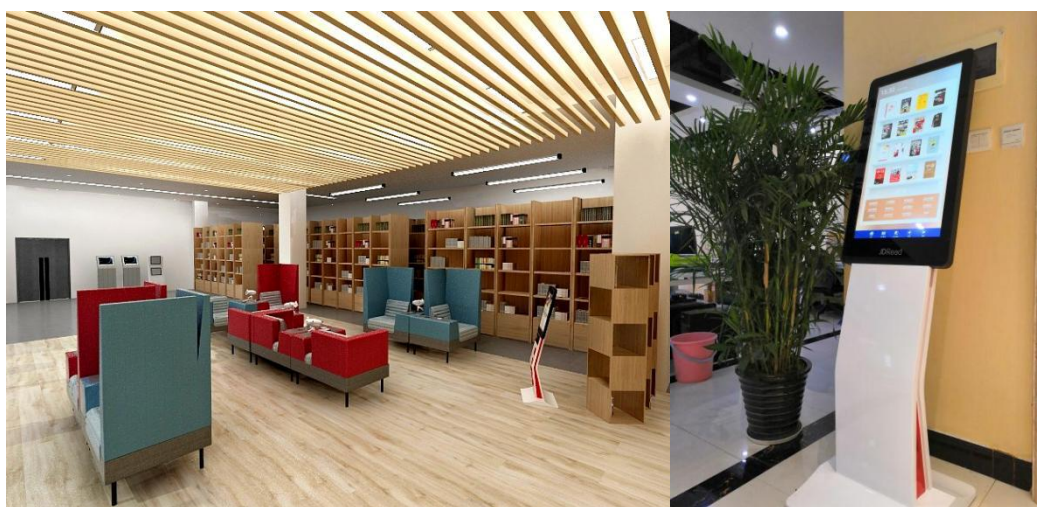
读者可以导入外部 epub、pdf、txt 等格式的电子图书阅读, 读者可以登陆个人账号, 同步手机端记录。



阅读器主要界面图

2. 数字阅读体验区

为图书馆提供阅读体验区建设，定制化的阅读空间改造设计。



3. 阅读本自助借还柜

(1) 功能特点

◇ 自助借还充电柜主要用于存放 6 寸 JDRead 阅读本，由读者自助借阅和归还。

◇ 一个柜体有 66 个小格口，可放置 66 台设备，每个格口内有 type-c 充电接口，能智能控制充电，防过充保护。

◇ 每个小格子门上有可视窗口，内有 LED 照明装置。

◇ 柜体支持安装摄像头(选配)，能循环记录 20 天动态影像。

◇ 柜体配置 21.5 寸电容触摸显示屏，分辨率：1920*1080，安卓操作系统。屏下方提供红外扫描装置，可扫描一、二维码。配置一卡通读卡器。带低功率音箱，供语音提示使用。

◇ 同时支持无线和有线的网络连接方式。

◇ 柜体带有可旋转的地脚以保证设备放置平稳。

◇ 通过前侧柜门亚格力和后侧开孔的方式对充电设备进行散热，柜子设计有百叶窗透气孔。

◇ 软件和硬件具有完全的知识产权，不存在任何专利纠纷。

(2) 产品案例图



(3) 参数配置

序号	分项配置	需求
1	材质	框架和门板用 1.0mm 镀锌板，小箱格内竖隔板为 0.8mm 铝板，每个格子大小一致，格口带透明窗口，内部镶嵌卡槽
2	显示屏	21.5 寸液晶显示屏
3	触摸屏	21.5 寸电容触摸屏
4	扫描器	条码扫描器
5	读卡器	IC 读卡器
6	工控机 IPC/主板	安卓
7	监控板	有风扇、温度传感器
8	身份证读卡器	读取身份证信息（选配）
9	电控锁	采用高品质工业级电控锁，电磁设计原理，电控锁采用 360 度具有防撬、带防软片插入装置；使用寿命不低于 10 万/次，具备箱门检测
10	网络摄像头	电源：DC12V；像素 200 万。
11	硬盘录像机	电源 DC12V；含 1T 硬盘。
12	LED 灯	LED 模组，每个格口的灯指示是否有设备。
13	开关电源	5V、12V 开关电源。
14	漏电保护器	充电柜具有漏电保护断电功能、过载与短路保护功能。符合国家颁布的《漏电保护器安全监察规定》与《漏电保护器安装与运行》等相关规定。
15	风扇	可智能温控，噪音小。
16	充电接口	支持 type-c 充电接口充电

(4) 质量与安全保障

◇ 产品功能稳定可靠，在设计开发时充分考虑图书馆实际应用环境和工作条件，确保产品满足使用需求。

◇ 产品的平均无故障时间（MTBF）不少于 5000 小时，产

品的使用寿命不低于 5 年。

◇ 在每个软件开发环节有严格的测试，确保系统的安全性、稳定性。

◇ 柜体有防漏电、防起火、防爆炸、防有害射线、防机械不牢固、防结构件尖角伤人等设计，不会对使用者造成身体的伤害，安全可靠。

五、资源访问方式

1. 账号授权模式访问

数据安装在京东云服务器上，读者可以在任何地方通过账号登陆（读者账号授权）的方式进行远程访问，服务器上所有图书均可随意畅读。

读者账号的授权方式：读者在京东读书专业版 APP 内或 web 端（<https://m-tob.jd.com>）注册账号，选择对应的学校，填写手机号、学工号，并输入手机验证码即完成注册。正式开通使用的学校需要与学校统一身份认证接口对接，身份信息确认后才能使用平台内所有资源。

账号授权模式更方便读者使用，一次账号认证后，校内校外随时可以畅读。

2. 数据开放

元数据开放：京东读书可向图书馆开放图书元数据，提供元数据检索接口，可实现与 OPAC 统一检索。

阅读数据开放：开放本单位阅读数据访问，随时读取读者访问数据，便于图书馆进行资源使用分析统计。

3. 读者注册流程



注：试用阶段有人数和时间限制，正式用户无限制。

注册成功后读者凭手机号+验证码登录。

六、商务模式

1. 包年畅读服务模式

包年畅读服务模式下，在合同约定服务期限内，本馆读者可以无限制阅读平台内所有图书，图书总量 20 万种。服务期结束后不能再阅读平台内图书。

优点：海量图书供读者挑选，解决读者对新书阅读的需求。

缺点：图书馆不拥有永久使用权。

2. 永久使用权采购模式

图书馆根据本馆需求，在平台提供的书单中挑选图书，对挑选的图书拥有永久使用权，可视为图书馆数字资产。永久使用权模式采购的图书，版权完全合法，馆内读者可一直使用。

永久使用权的图书读者采用借阅方式，同时可借阅人数受该书的并发数控制，平台内有排队和预约规则。如图书馆没有借阅规则要求，则采用以下默认借阅规则，规则可配置：

- ◇ 每人最多可以同时借阅 5 本；
- ◇ 每本书可以最多借阅 20 天；
- ◇ 每次借阅可以最多续借 1 次。

优点：图书馆可以根据自己的专业特点选书，建立自己的永久馆藏资源库，资源全部存储在云端，为图书馆节约存储空间。

缺点：只有购买的书才可阅读，并且有并发限制。

3. 组合模式

综合以上两种模式的优缺点，建议图书馆两种模式结合采购，采购畅读服务的同时，另外拿一部分经费采购部分专业所需的永久使用权电子书。

两种模式的电子书都在同一个 APP 阅读，读者基本无感知，如果一本书购买了永久使用权，同时在畅读库中也存在，则该书的阅读以畅读模式优先，不受并发限制；当畅读模式失效后，则该书可以用借阅模式。

优点：既提供了海量的图书供读者阅读，满足了新书热门书的阅读需求，同时也通过逐年采购建立本馆的永久电子书馆藏，

成为本馆的数字资产。

七、售后服务

京东读书专业版提供阅读精细化服务，长期开展阅读推广活动，定期推送特色书单。具体服务内容如下：

(1) 每学期线上线下同时开展阅读推广活动，不定期评选各学校“阅读之星”，送去精美礼物的同时，提高用户阅读积极性。

(2) 不定期组织线下推广交流活动，每年组织至少一次全国性的阅读活动。

(3) 微信客服在线解决读者疑惑，接受读者反馈。

(4) 微信公众号每周 2 次好书推荐、活动推送。

(5) APP 每周更新新书，并针对学校学科特色推荐书单。

八、公司简介

北京汇云博图科技有限公司成立于 2013 年，是一家专业从事智慧图书馆产品研发和数字资源推广应用的高新技术企业。公司以“让阅读更精彩”为使命，以诚信为基石，以创新为动力，致力于为图书馆、科研院所、企事业单位提供资源、平台、设备、服务为一体的阅读整体解决方案。

公司总部位于北京，是京东战略合作伙伴，销售和服务网络覆盖全国，产品已应用于国内上千家图书馆和企事业单位，并连续四年作为阅读推广代表获得央视新闻联播报道。

媒体报道



公司2017~2020年连续四年作为阅读推广的代表被 CCTV新闻联播 报道



“我的枕边书” 阅读分享创意大赛登上央视新闻联播。

2018



央视新闻报道：疫情期间全国多家图书馆通过图书汇采平台向居家的大学生提供远程借阅服务

2020

2017

公司与京东读书在重庆大学开展的数字阅读新体验进校园活动，被央视新闻联播报道。



2019

公司与复旦大学合作的“数据悦读大赛”，被央视新闻报道。



5

部分客户

